

## 1. Einsatzvorteile

- Trocken selbstansaugend
- Automatisch wiederansaugend
- Trockenlaufsicher
- Förderung von reinen bis feststoffbeladenen gashaltigen Medien.

## 2. Einsatz

AVS Anlagen sind speziell für die Förderung von verunreinigten Flüssigkeiten, Abwasser und Schlamm konzipiert.

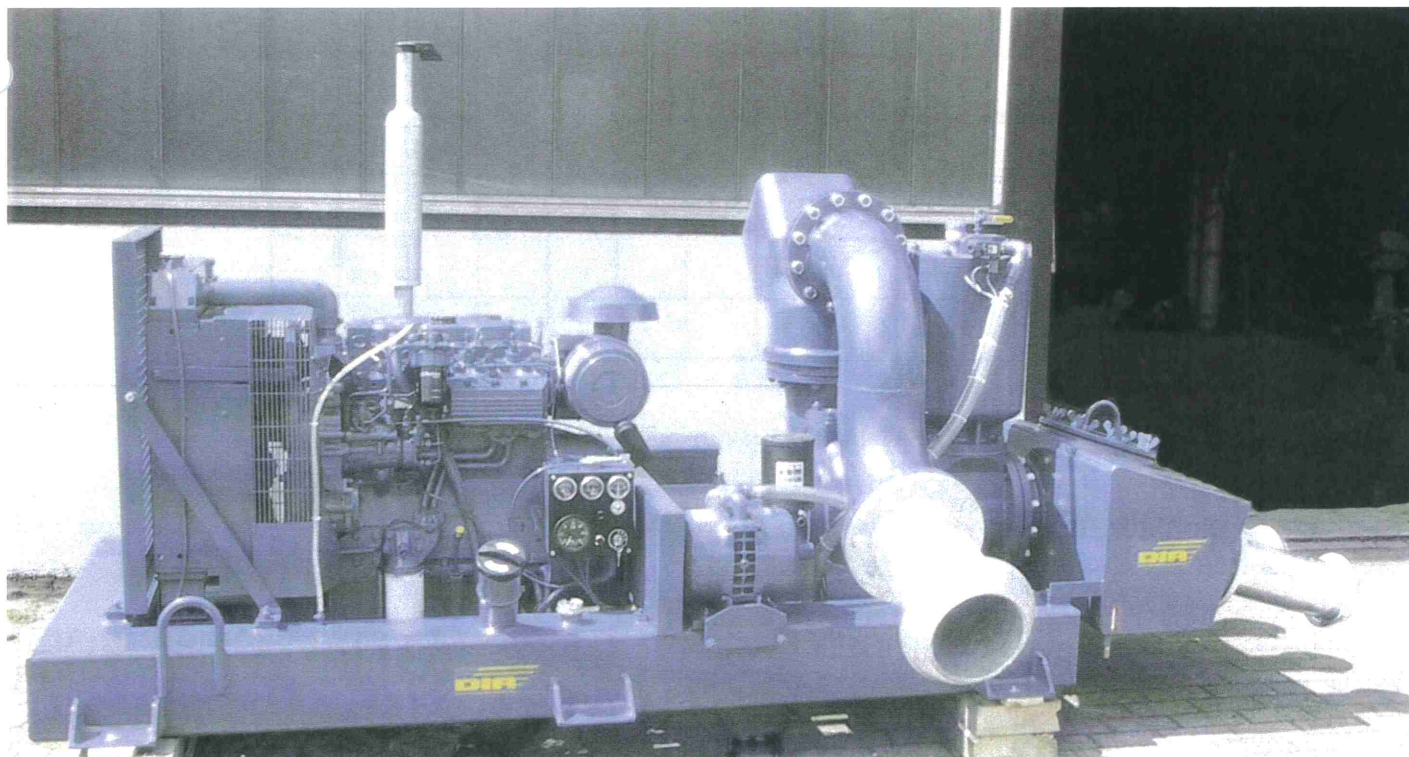
Sie werden eingesetzt bei:

- Wasserkatastrophen
- Überschwemmungen
- Hochwasserschutz
- Kanalsanierung
- Reparaturen an Kläranlagen
- Teichentschlammung

# Abwasser- Pumpanlage

## AVS 650 TS

- Q max 900 m<sup>3</sup>/h
- H max 50 m



## Beschreibung

Die Vakuumpumpe entlüftet das System: Saugleitung und Förderpumpe. Das Fördermedium steigt aufgrund des erzeugten Vakuums in die Trennkammer und wird von der Förderpumpe abgepumpt. Im Fördermedium enthaltenes Gas wird in der Trennkammer separiert und über die Vakuumpumpe abgeführt. Luftenbrüche führen nicht zum Abbruch der Förderung.

## Förderpumpe

Kanalradpumpe mit großem freiem Durchgang  
Gleitringdichtung mit Quenchvorlage

## Vakuumpumpe

Drehschieber Vakuumpumpe

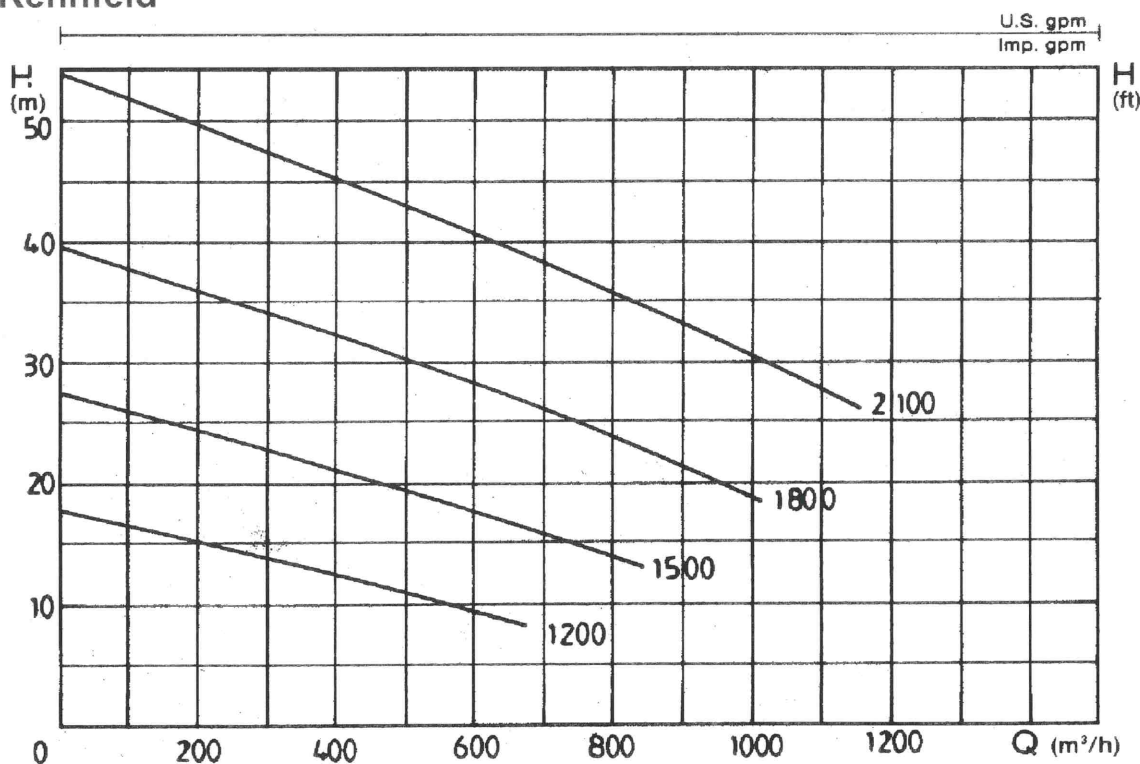
## Antrieb

Förder- und Vakuumpumpe werden mit einem Perkins- oder Hatz- Dieselmotor gemäß den geltenden europäischen Abgasbestimmungen angetrieben. Der Motor ist mit elektrischer Anlassvorrichtung, Betriebsstundenzähler und Drehzahlmesser ausgerüstet. Motoren anderer Hersteller sind möglich.

## Unterbau

Gebremster Einachsanhänger für 80 km/h mit Luftbereifung, Auflaufbremse und höhenverstellbarer Zugdeichsel mit DIN-Zugöse, Stützfüßen, Stützrad, Unterlegkeile, Beleuchtung, TÜV-Gutachten und Betriebserlaubnis. Andere Unterbauten sind möglich.

## Kennfeld



Abbildungen und technische Daten für die Ausführung unverbindlich

## Optional

Start-Stop Automatik über Schaltschwimmer. 60 dB/A Schalldämmung. Festnetzunabhängige Meldesysteme zur Betriebsüberwachung.



DIA Pumpen GmbH  
Hans-Böckler-Str. 9  
40764 Langenfeld

Telefon +49 (0) 2173/49036-30  
Telefax +49 (0) 2173/49036-57